

# CAMP1

"Per Animare la Vita"

PERCORSI FORMATIVI

SDB E FMA

PIEMONTE E VALLE D'AOSTA

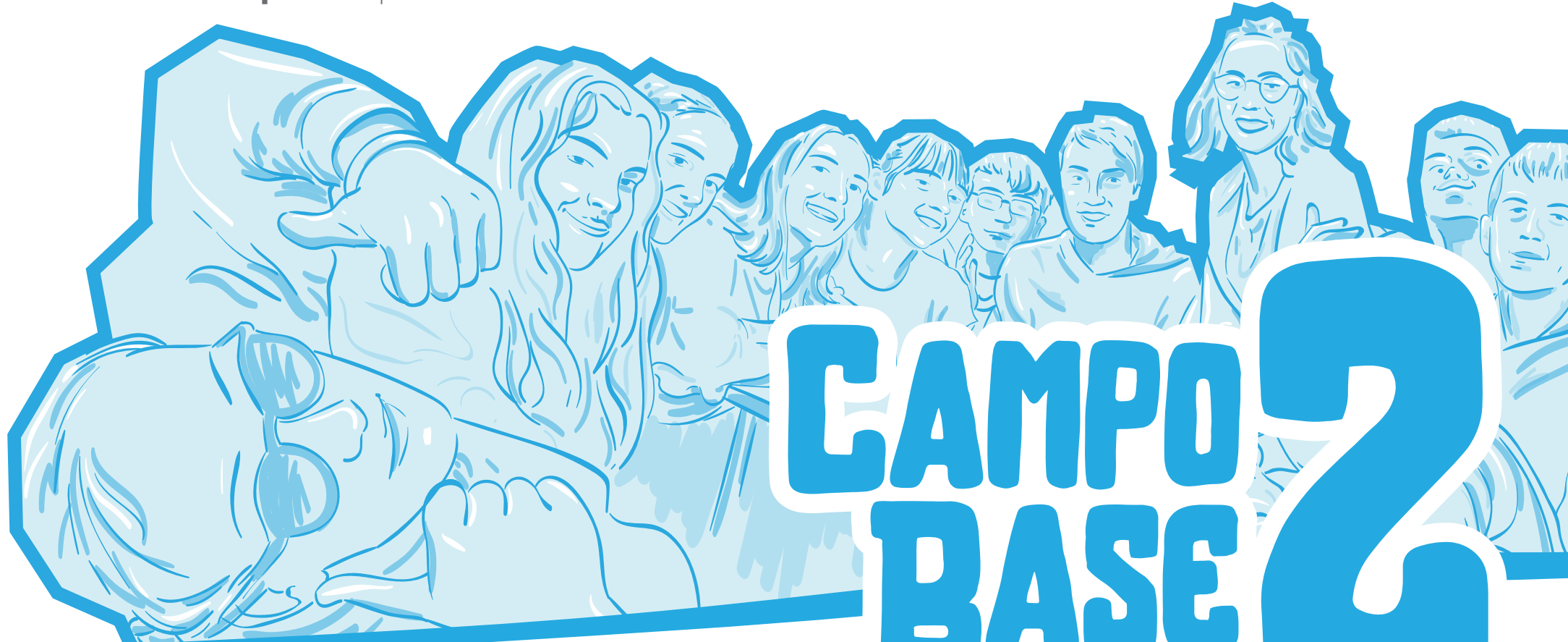
## CAMPO BASE 1

Giovani che hanno terminato la **prima** superiore



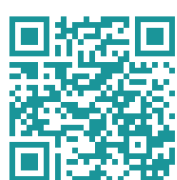
GRESSONEY  
17-21 GIUGNO

PRACHARBON  
17-21 GIUGNO



## CAMPO BASE 2

Giovani che hanno terminato la **seconda** superiore



CESANA  
11-15 GIUGNO

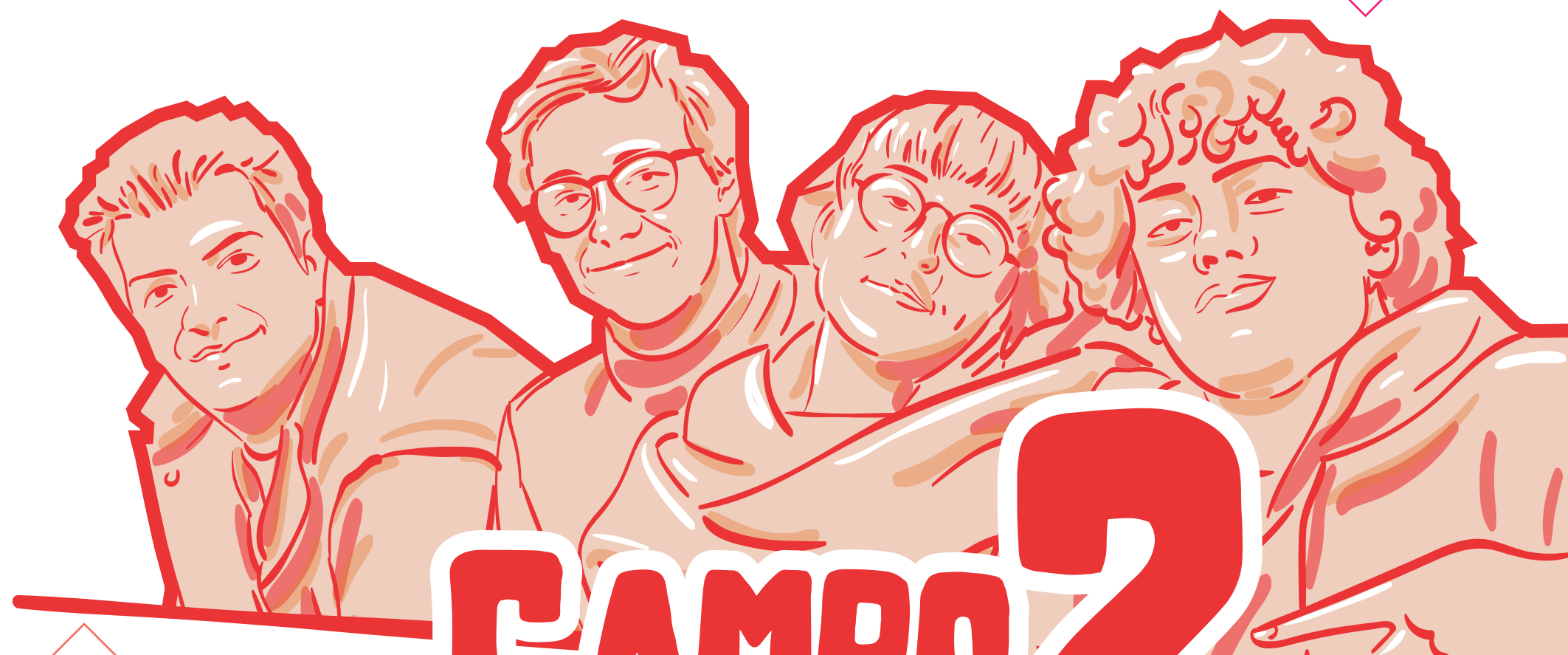
CESANA  
17-21 GIUGNO



## CAMPO 1

Giovani che hanno terminato la **terza** superiore

PRACHARBON  
11-15 GIUGNO



GRESSONEY  
11-15 GIUGNO

## CAMPO 2

Giovani che hanno terminato la **quarta** superiore

**CAMPO DELLA PAROLA**  
*Campo Medie e Biennio*  
26 LUGLIO - 1 AGOSTO PRACHARBON

I campi animatori della prima settimana **iniziano alle 11** del primo giorno. I campi animatori della seconda settimana **iniziano alle 16** del primo giorno.  
Tutti i campi **chiudono alle 14** dell'ultimo giorno.  
La caparra è fissata in 50€, il **costo totale** è di 120€.  
Non è previsto il servizio pullman.  
È possibile **iscriversi ai campi entro il 30 maggio**.  
Per info chiedi al tuo responsabile o visita il sito.

don **Stefano Mondin**  
Cel 349 3834 059 - Tel 011 522 4238  
stefano.mondin@salesianipiemonte.it

suor **Carmela Busia**  
Cel 338 7811 936  
pastorale@fma-ipi.it

W W W . P G D O N B O S C O . I T

# ANIMATORI

#CAMPINGS